

K
KİTAPÇIK TÜRÜ



T.C.
MİLLÎ EĞİTİM BAKANLIĞI
ÖLÇME, DEĞERLENDİRME VE
SINAV HİZMETLERİ GENEL MÜDÜRLÜĞÜ

MOTORLU TAŞIT SÜRÜCÜ KURSIYERLERİ SINAVI

21.04.2018

Saat: 14.00

Adı ve Soyadı :

T.C. Kimlik No :

KURSIYERLERİN DİKKATİNE!

1. Bu sınavda cevaplayacağınız soru sayısı **50**, sınav süreniz **60** dakikadır.
2. Sınav süresince dışarı çıkılmayacaktır.
3. Sınav sırasında çanta, cep telefonu, saat, kablosuz iletişim sağlayan cihazlar ve kulaklık, kolye, küpe, bilezik, yüzük, broş ve benzeri eşyalar ile her türlü elektronik ve/veya mekanik cihazları yanınızda bulundurmuyunuz. Bu araçları yanınızda bulundurmanız ve kopya çekmeye teşebbüs etmeniz hâlinde sınavınız geçersiz sayılacaktır.
4. Başvuru şartlarını taşımadığınız hâlde sınava girmeniz, kopya çekmeniz, cevap kâğıdınızdaki fotoğraf ve bilgiler ile geçerli kimlik belgenizdeki (fotoğraflı nüfus cüzdanı veya pasaport) bilgilerde uyumsuzluk olması, başka kursiyerin sınav evrakını kullanmanız, geçerli kimlik belgenizi ve sınav giriş belgenizi ibraz edemediğiniz durumlarda sınavınız geçersiz sayılacaktır.
5. Elektronik iletişim araçlarıyla kopya çekmeniz, yerinize başka birinin sınava girdiğinin belirlenmesi veya organize olarak kopya çekme eylemine karıştığınızın tespit edilmesi durumunda iki yıl süreyle sınava alınmayacaksınız.
6. Sınavın değerlendirilmesi aşamasında, bilgisayar ortamında yapılan kopya analizinde sistemin ikili ve/veya toplu kopya tespiti hâlinde sınavınız geçersiz sayılacaktır.

CEVAP KÂĞIDI VE SORU KİTAPÇIĞI İLE İLGİLİ AÇIKLAMALAR

1. Cevap kâğıdınızdaki bilgilerin doğruluğunu kontrol ediniz. İlgili yere ad ve soyadınızı mürekkepli kalemle yazarak imzalayınız.
2. **Adınıza düzenlenmiş cevap kâğıdı üzerinde belirtilen kitapçık türünüze uygun soru kitapçığını almamış iseniz, bunu salon görevlilerine bildirerek uygun kitapçıkla değiştirilmesini sağlamakla yükümlüsünüz. Bu durumu salon görevlilerine bildirmedığınız ya da geç bildirdiğinizde tüm sorumluluk size ait olacaktır.**
3. Cevap kâğıdı üzerinde kodlamalarınızı siyah kurşun kalemle yapınız.
4. Değiştirmek istediğiniz bir cevabı, yumuşak silgiyle cevap kâğıdını örselemeden temizce siliniz ve yeni cevabınızı kodlayınız.
5. Soru kitapçığının sayfalarını görevlilerin uyarıları doğrultusunda kontrol ediniz, baskı hatası var ise değiştirilmesini sağlayınız.
6. Soru kitapçığının ön yüzündeki ilgili yerlere ad, soyad ve T.C. kimlik numaranızı yazınız.
7. Her sorunun dört seçeneğinden sadece biri doğrudur. Doğru seçeneği, cevap kâğıdınızın ilgili sütununa soru numarasını dikkate alarak yuvarlağın dışına taşırmadan kodlayınız. **Soru kitapçığı üzerinde yapılan cevaplandırmalar dikkate alınmayacaktır.**
8. Yanlış cevaplarınız dikkate alınmadan sadece doğru cevaplarınız üzerinden puanlama yapılacaktır.
9. Başarılı sayılabilmemiz için en az **70** puan almanız gerekir.
10. Soruları ve sorulara verdiğiniz cevapları, yanınızda götürmek amacıyla kaydetmeyiniz; hiçbir şekilde dışarı çıkarmayınız.
11. **Sınav bitiminde, sınav giriş belgesi, soru kitapçığı ve cevap kâğıdını salon görevlilerine teslim ediniz.**

Arka kapaktaki açıklamalara geçiniz.

1. I. Kazazedenin tedavi edilmesi
II. Hayati tehlikenin ortadan kaldırılması
III. Yaşamsal fonksiyonların sürdürülmesinin sağlanması

Yukarıdakilerden hangileri ilk yardımın öncelikli amaçlarındandır?

- A) I ve II. B) I ve III.
C) II ve III. D) I, II ve III.

2. Aşağıdakilerden hangisi solunum sistemi organlarındandır?

- A) Kalp B) Akciğerler
C) Pankreas D) Böbrekler

3. Aşağıdakilerden hangisi "kaza sonuçlarının ağırlaşmasını önlemek için olay yerinin değerlendirilmesi" işlemini kapsar?

- A) Koruma B) Bildirme
C) Kurtarma D) Tedavi etme

4. Aşağıdakilerden hangisi kalp durmasının belirtilerindendir?

- A) Aşırı hareketlilik
B) Bilincin açık olması
C) Kalp atımının olmaması
D) Hızlı ve yüzeysel solunum

5. Aşağıdakilerden hangisi **bebeklere yapılan yapay solunum uygulamasında, ilk yardımcının dikkat etmesi gereken kurallardandır?**

- A) Bebeğin yumuşak bir zemin üzerine sırtüstü yatırılması
B) Hava yolu tıkanıklığına neden olan yabancı cisim varsa bebeğin yutmasının sağlanması
C) Bebeğin solunum yapıp yapmadığının bak-dinle-hisset yöntemiyle 2 dakika süre ile kontrol edilmesi
D) Bebeğe solunum yoksa ağız dolusu nefes alınması ve ağız, bebeğin ağız ve burnunu içine alacak şekilde yerleştirilmesi

6. Solunum yolu yabancı bir cisimle tıkanmış olan kazazede öksürüyor, nefes alabiliyor ve konuşabiliyorsa bu kazazede aşağıdakilerden hangisinin olduğu düşünülür?

- A) Koma B) Kısmi tıkanma
C) Tam tıkanma D) Solunum durması

7. Aşağıdakilerden hangisi şok belirtilerinden biri **değildir**?

- A) Huzursuzluk
B) Baş dönmesi
C) Dudak çevresinde morarma
D) Ciltte ısı artışı, kızarıklık ve kuruluk

8. Burun kanaması olan kazazedeye yapılması gereken ilk yardım uygulaması hangisidir?

- A) Burun kanatlarının 5 dakika süre ile sıkılması
B) Yan yatış pozisyonuna getirilmesi
C) Başının geriye doğru itilmesi
D) Sırtüstü yatırılması

9. Aşağıdakilerden hangisi **delici göğüs yaralanmalarında kazazedeye yapılan doğru bir ilk yardım uygulamasıdır?**

- A) Ayaklarının yüksekte tutulup yüzüstü yatırılması
B) Bilinci açık ise yarı oturur duruma getirilmesi
C) Ağızdan ılık içecekler verilmesi
D) Batan cismin çıkarılması

10. Aşağıdakilerden hangisi burkulmalarda yapılması gereken ilk yardım uygulamalarındandır?

- A) Sıkıştırıcı bir bandajla burkulan eklem tespit edilmesi
B) Şişliği azaltmak için bölgenin vücut seviyesinden aşağıya indirilmesi
C) Burkulan eklem yüzeyinin sürekli hareket ettirilmesi
D) Boğucu sargı (turnike) uygulanması

11. Koma durumundaki kazazedeye aşağıdaki pozisyonlardan hangisi verilmelidir?

- A) Şok pozisyonu
- B) Sırtüstü yatış pozisyonu
- C) Yarı yüzükoyun-yan pozisyon
- D) Baş geride yarı oturuş pozisyonu

12. Aşağıdakilerden hangisi kazazedinin taşınmasında uyulması gereken genel kurallardandır?

- A) İlk yardımcının kendi sağlığını riske sokması
- B) İlk yardımcının kalkarken ağırlığı karın kaslarına vermesi
- C) Kazazedinin mümkün olduğunca çok hareket ettirilmesi
- D) Kazazedinin baş-boyun-gövde eksenine esas alınarak en az 6 destek noktasından kavranması

13. I. Hoşgörülü olunması
II. Bencillikten uzak durulması
III. Olaylara aşırı tepki gösterilmesi

Trafik ortamını paylaşanlarda, yukarıda verilen tutum ve davranışlardan hangilerinin bulunması hâlinde trafik düzeni ve güvenliği olumlu yönde etkilenir?

- A) Yalnız I.
- B) I ve II.
- C) II ve III.
- D) I, II ve III.

14. Aşağıdakilerden hangisi Karayolları Genel Müdürlüğünün görevlerinden biri değildir?

- A) Şehir içindeki açık ve kapalı otoparklara izin vermek
- B) Kara yollarındaki hız sınırlarını belirleyip işaretlemek
- C) Kara yollarındaki işaretleme standartlarını tespit ve kontrol etmek
- D) Kara yolu güvenliğini ilgilendiren konulardaki projeleri incelemek ve onaylamak

15. Trafik zabıtası veya yetkililerce Kanunda ve yönetmelikte belirtilen hâllerde araçla ilgili belgelerin alınması ve aracın belirli bir yere çekilerek trafikten alıkonulmasına ne denir?

- A) Trafik suçu
- B) Trafik terörü
- C) Trafik kusuru
- D) Trafikten men

16. Şekildeki trafik görevlisinin yapmış olduğu işaretin sürücüler için anlamı nedir?

- A) Dur
- B) Hızlan
- C) Yavaşla
- D) Sağa yanaş



17. Şekildeki trafik işareti aşağıdakilerden hangisine yaklaşıldığını bildirir?

- A) Okul geçidine
- B) Yürüyüş yoluna
- C) Gençlik kampına
- D) Alt veya üst geçitlere

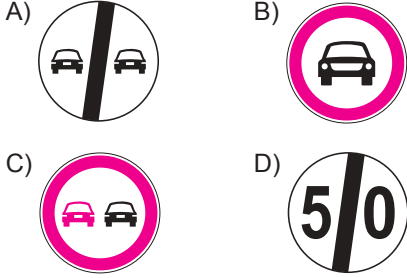


18. Şekildeki tehlike uyarı işaretini gören sürücü aşağıdakilerden hangisini yapmalıdır?

- A) Banketten gitmeli
- B) Takip mesafesini artırmalı
- C) Hızını artırarak öndeki aracı geçmeli
- D) Acil uyarı ışıklarını yakarak derhâl durmalı



19. Aşağıdaki trafik işaretlerinden hangisi öndeki taşıtı geçme yasağının sona erdiğini bildirir?



20. Şekildeki trafik işareti aşağıdakilerden hangisini bildirir?



- A) Kamyon garajını
B) Kamyonun giremeyeceğini
C) Kamyon için geçme yasağının sona erdiğini
D) Kamyon için azami hız sınırlaması olduğunu

21. Kavşaklara yaklaşırken yol üzerine çizilmiş şekildeki oklar sürücülere neyi bildirir?



- A) Hızın artırılması gerektiğini
B) Sağa ve sola dönülemeyeceğini
C) Seyir yönüne uygun şeridin kullanılmasını gerektiğini
D) Durma, duraklama ve park etmenin yasaklanmış olduğunu

22. Aşağıdaki hâllerin hangisinde sürücü araç kullanmaktan men edilir?

- A) Taşıma sınırının üstünde yolcu almışsa
B) Taşıma sınırının üstünde yük yüklemişse
C) Uyuşturucu madde olarak araç kullanıyorsa
D) Zorunlu mali sorumluluk sigortasını yaptırmamışsa

23. I. Aracın yük ve teknik özelliğine
II. Görüş, yol, hava ve trafik durumuna
III. Aracın cinsine uygun hız sınırlamalarına

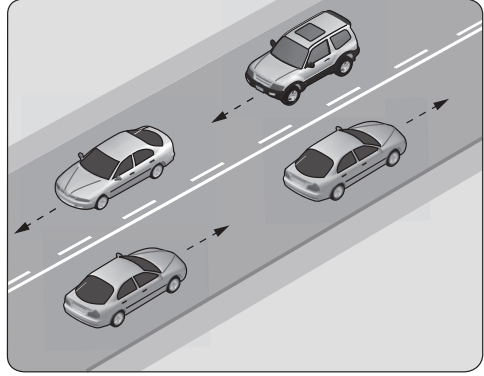
Sürücüler, araçlarının hızını yukarıdakilerden hangilerine göre ayarlamak zorundadır?

- A) Yalnız I. B) I ve II.
C) II ve III. D) I, II ve III.

24. Öndeki aracın güvenle takip edildiği uzaklığa ne denir?

- A) Takip mesafesi
B) Geçiş mesafesi
C) Görüş mesafesi
D) İntikal mesafesi

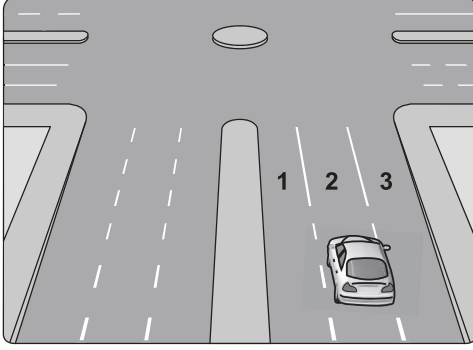
25.



Şekildeki kara yolu bölümünde, yan yana çizilmiş kesik ve devamlı yol çizgileri sürücülere aşağıdakilerden hangisini bildirir?

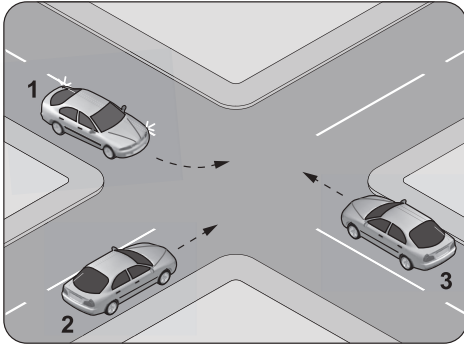
- A) Çift yönlü yoldan tek yönlü yola girileceğini
B) Her iki yönde seyreden araçların bölünmüş yola gireceğini
C) Her iki yönde seyreden araçların şerit değiştiremeyeceğini
D) Devamlı çizgi tarafındaki araçların şerit değiştiremeyeceğini

26. Şekildeki aracın sürücüsü, dönel kavşaktan geriye dönüş yapmak için hangi şeridi izlemelidir?



- A) İstediği şeridi
B) 1 numaralı şeridi
C) 2 numaralı şeridi
D) 3 numaralı şeridi

27. Şekildeki gibi kontrolsüz kavşakta karşılaşan araçların geçiş hakkı sıralaması nasıl olmalıdır?



- A) 1 - 2 - 3
B) 2 - 1 - 3
C) 3 - 1 - 2
D) 3 - 2 - 1

28. Aşağıdakilerden hangisi geçiş üstünlüğüne sahip araçlardandır?

- A) İtfaiye aracı
B) Motosiklet
C) Tarım traktörü
D) Toplu taşıma aracı

29. Park edilen araç için aşağıdakilerden hangisinin yapılmasına gerek yoktur?

- A) El freninin çekilmesine
B) Motorunun durdurulmasına
C) Acil uyarı ışıklarının yakılmasına
D) Yol eğimli ise uygun vitese takılmasına

30. Geceleyin önündeki aracı geçmek isteyen sürücü, bu araçla yan yana gelinceye kadar hangi ışıkları kullanmalıdır?

- A) Sis ışıklarını
B) Acil uyarı ışıklarını
C) Uzağı gösteren ışıkları
D) Yakını gösteren ışıkları

31. Kamyon, kamyonet ve römorklarda yüklerle birlikte yolcu taşınırken aşağıdakilerden hangisinin yapılması yasaktır?

- A) Yüklerin bağlanması
B) Yolcuların yüklerin üzerine oturtulması
C) Kasanın yan ve arka kapaklarının kapatılması
D) Yolcuların kasa içinde ayrılmış bir yere oturtulması

32. Araçlarda emniyet kemeri kullanımının zorunlu olması ile aşağıdakilerden hangisi hedeflenmektedir?

- A) Kazaların önlenmesi
B) Sürücülerin dikkatinin artırılması
C) Denetimlerde herhangi bir sorun yaşanmaması
D) Kaza anında ölüm ve yaralanmaların en aza indirilmesi

33. Aşağıdakilerden hangisi trafik kazalarının en önemli sebebidir?

- A) Trafik görevlisi sayısının yetersiz olması
- B) Uyarı işaretlerinin yetersiz olması
- C) Sürücülerin kurallara uymaması
- D) Yolların bakımsız olması

34. Aşağıdakilerden hangisi sürüş güvenliğini olumsuz yönde etkiler?

- A) Viraja girmeden önce hızı artırmak
- B) Aracı kullanırken yola konsantre olmak
- C) Yüksek hızlarda ani manevra yapmaktan kaçınmak
- D) Her hızda, fren için ne kadar duruş mesafesi olduğunu hesaplamayı öğrenmek

35. Aşağıdakilerden hangisi çevre kirliliğini önleyici tedbirlerden biri değildir?

- A) Kısa mesafeli yerlere yürüyerek gidilmesi
- B) İniş eğimli yollarda motorun durdurulması
- C) Trafiğin yoğun olmadığı taşıt yollarının seçilmesi
- D) Mümkün olduğunca toplu taşıma araçlarının kullanılması

36. Aşağıdakilerden hangisi aracı istenilen yöne sevk eder?

- A) Marş sistemi
- B) Yağlama sistemi
- C) Direksiyon sistemi
- D) Aydınlatma sistemi

37. I. LPG
II. Benzin
III. Motorin





İçten yanmalı motorlarda yukarıdaki yakıtlardan hangileri kullanılır?

- A) Yalnız I.
- B) I ve II.
- C) II ve III.
- D) I, II ve III.

38. Aşağıdakilerden hangisi aracı kullanmaya başlamadan önce yapılması gereken hazırlıklardan biri değildir?

- A) Klimanın açılması
- B) Koltuğun ayarlanması
- C) Aynaların ayarlanması
- D) Emniyet kemerinin takılması

39. Aracın gösterge panelinde aşağıdaki ikaz ışıklarından hangisinin yanıyor olması araç yakıtının bitmek üzere olduğunu bildirir?

- A) 
- B) 
- C) 
- D) 

40. Motorlu araçlarda motorun yağ seviyesini kontrol etmeye yarayan ve özel işaretleri bulunan parçaya ne ad verilir?

- A) Yağdanlık
- B) Yağ çubuğu
- C) Yağ filtresi
- D) Yağ pompası

41. Aracın elektrik devresinde, akım yüksek olduğunda eriyerek güvenliği sağlayan parça aşağıdakilerden hangisidir?

- A) Akü
- B) Platin
- C) Sigorta
- D) Alternatör

42. Kriko ile aracı kaldırırken tekerleklere takoz konulmasının nedeni aşağıdakilerden hangisidir?

- A) Aracın motorunu çalıştırabilmek
- B) Aracın hareket etmesini engellemek
- C) Araç yakıtının buharlaşmasını engellemek
- D) Araç motorunun sarsıntısız çalışmasını sağlamak

43. Seyir hâlindeyken araçtan “sürekli yakıt kokusu” alınması durumunda aşağıdakilerden hangisi yapılır?

- A) Antifriz kontrol edilir.
- B) Önemsenmez yola devam edilir.
- C) Lastiklerin hava basıncı kontrol edilir.
- D) Trafik kurallarına uyarak durulur ve kontak kapatılır.

44. Aşağıdakilerden hangisi yakıt tüketiminin artmasında sürücünden kaynaklanan kusurdur?

- A) Aşırı hız yapılması
- B) Frenlerin ayarsız olması
- C) Rölanti ayarının bozuk olması
- D) Lastiklerin havasının az olması

45. I. Trafikteki bütün kuralların nedenini öğrenir.
II. Araç kullanırken yapacağı bir kural ihlalinin sonucunda sadece maddi ceza olduğunu düşünür.
III. Trafik içinde yapacağı bir kural ihlalinde, kendisinin ya da sevdiklerinin canını tehlikeye attığının farkında değildir.

Yukarıdakilerden hangileri trafik adabına sahip olan bir sürücü için söylenebilir?

- A) Yalnız I.
- B) I ve II.
- C) II ve III.
- D) I, II ve III.

46. Ailesi ile birlikte yolculuk yapan bir sürücü, aracını hız limitlerini aşarak sürdüğünde ailesinin hayatını da tehlikeye atmış olacaktır.

Bu sürücü, hız ihlalinin kaynaklanan olası bir kazada sevdiklerinin canını riske atmakla trafikte aşağıdaki değerlerden hangisini yerine getirmemiş olur?

- A) Hırçınlık
- B) Bencillik
- C) Sorumluluk
- D) Hoşnutsuzluk

47. Öndeki araç yol kenarına park etmeye çalışırken arkadan gelen diğer aracın onu beklemesi durumu, trafikte aşağıdaki değerlerden hangisine sahip olduğunu gösterir?

- A) Öfke
- B) Sabır
- C) İnatlaşma
- D) Aşırı tepki

48. Aşağıdaki değerlerden hangisine sahip olan sürücü, yoğun trafikte bir dizi hâlinde gitmekte olan diğer sürücülerin önlerine geçip trafiği daha da sıkışık hâle getirerek yoluna devam etmez?

- A) Bencil
- B) Sorumsuz
- C) Görgü seviyesi düşük
- D) Empati düzeyi yüksek

49. Seyir hâlindeki sürücünün, yaptığı bir hatadan dolayı eliyle veya yüz ifadesiyle diğer sürücülerden özür dilemesi trafikte aşağıdakilerden hangisinin kullanıldığına örnek olur?

- A) Beden dilinin
- B) Bencilliğin
- C) İnatlaşmanın
- D) Tahammülsüzlüğün

50. Aşağıdakilerden hangisi trafikte bireye yapılan hak ihlallerindendir?

- A) Aşırı hız yapmaktan kaçınılması
- B) Geçiş önceliğine sahip araçlara yol verilmesi
- C) Trafikte sürücülerin tek başına olmadığının düşünülmesi
- D) Engeli olmadığı hâlde engelli kişiler için ayrılmış yerlere park edilmesi

**TEST BİTTİ.
CEVAPLARINIZI KONTROL EDİNİZ.**

SINAV SÜRESİNCE UYULACAK KURALLAR

- Kursiyerler, sınav kurallarına ve salon görevlilerinin tüm uyarılarına uymak zorundadırlar. Kurallara ve uyarılara uymayan kursiyerlerin sınavları geçersiz sayılacaktır.**
- Sınav başladıktan sonra kursiyerlerin salon görevlileri ve birbirleri ile konuşmaları, kalem, silgi vb. şeyleri istemeleri yasaktır.
- Kursiyerler sınav süresince, sınav giriş belgesi ile birlikte geçerli kimlik belgelerinden birini (fotoğraflı nüfus cüzdanı veya pasaport) masalarının üzerinde bulundurmamak zorundadırlar.
- Sınav evraklarını teslim etmeyen, soru kitapçıklarının sayfalarından bir kısmını eksik teslim edenlerin sınavları geçersiz sayılacaktır.**

SALON GÖREVLİLERİNCE SINAV BAŞLAMADAN ÖNCE ADAYLARA YAPILACAK SON UYARILAR

- Soracağınız bir şey varsa şimdi sorunuz, sınav başladıktan sonra sorularınıza cevap verilmeyecektir.
- Başlama zilini bekleyiniz.

Hepinize başarılar dileriz.

(Salon başkanı başlama ve bitiş saatini tahtaya yazacaktır.)

BAŞLAYINIZ DENMEDEN SORU KİTAPÇIĞINI AÇMAYINIZ.

Bu kitapçığın her hakkı saklıdır. Hangi amaçla olursa olsun, kitapçığın tamamının veya bir kısmının Millî Eğitim Bakanlığı Ölçme, Değerlendirme ve Sınav Hizmetleri Genel Müdürlüğü'nün yazılı izni olmadan kopya edilmesi, fotoğraflarının çekilmesi, bilgisayar ortamına alınması, herhangi bir yolla çoğaltılması, yayımlanması veya başka bir amaçla kullanılması yasaktır. Bu yasağa uymayanlar, doğabilecek cezai sorumluluğu ve kitapçığın hazırlanmasındaki mali külfeti peşinen kabullenmiş sayılır.

**21.04.2018 TARİHİNDE YAPILAN
MOTORLU TAŞIT SÜRÜCÜ KURSİYERLERİ SINAVI
K KİTAPÇIĞI CEVAP ANAHTARIDIR**

**MOTORLU TAŞIT SÜRÜCÜ
KURSİYERLERİ SINAVI**

1. C
2. B
3. A
4. C
5. D
6. B
7. D
8. A
9. B
10. A
11. C
12. D
13. B
14. A
15. D
16. C
17. A
18. B
19. A
20. B
21. C
22. C
23. D
24. A
25. D
26. B
27. D
28. A
29. C
30. D
31. B
32. D
33. C
34. A
35. B
36. C
37. D
38. A
39. C
40. B
41. C
42. B
43. D
44. A
45. A
46. C
47. B
48. D
49. A
50. D