

K
KİTAPÇIK TÜRÜT.C.
MİLLÎ EĞİTİM BAKANLIĞI
ÖLÇME, DEĞERLENDİRME VE
SINAV HİZMETLERİ GENEL MÜDÜRLÜĞÜ**2.**
GRUP**MOTORLU TAŞIT SÜRÜCÜ KURSIYERLERİ SINAVI**
17/12/2016 Saat: 11.00

Adı ve Soyadı :

T.C. Kimlik No :

KURSIYERLERİN DİKKATİNE!

1. Bu sınavda cevaplayacağınız soru sayısı **50**, sınav süreniz **60** dakikadır.
2. Sınav süresince dışarı çıkılmayacaktır.
3. Sınav sırasında çanta, cep telefonu, saat, kablosuz iletişim sağlayan cihazlar ve kulaklık, kolye, küpe, bilezik, yüzük, broş ve benzeri eşyalar ile her türlü elektronik ve/veya mekanik cihazları yanınızda bulundurmuyunuz. Bu araçları yanınızda bulundurmanız ve kopya çekmeye teşebbüs etmeniz hâlinde sınavınız geçersiz sayılacaktır.
4. Başvuru şartlarını taşımadığınız hâlde sınava girmeniz, kopya çekmeniz, cevap kâğıdınızdaki fotoğraf ve bilgiler ile geçerli kimlik belgenizdeki (fotoğraflı nüfus cüzdanı, pasaport veya sürücü belgenizdeki) bilgilerde uyumsuzluk olması, başka kursiyerin sınav evrakını kullanmanız, geçerli kimlik belgenizi ve sınav giriş belgenizi ibraz edemediğiniz durumlarda sınavınız geçersiz sayılacaktır.
5. Elektronik iletişim araçlarıyla kopya çekmeniz, yerinize başka birinin sınava girdiğinin belirlenmesi veya organize olarak kopya çekme eylemine karıştığınızın tespit edilmesi durumunda bir yıl süreyle sınava alınmayacaksınız.
6. Sınavın değerlendirilmesi aşamasında, bilgisayar ortamında yapılan kopya analizinde sistemin ikili ve/veya toplu kopya tespiti hâlinde sınavınız geçersiz sayılacaktır.

CEVAP KÂĞIDI VE SORU KİTAPÇIĞI İLE İLGİLİ AÇIKLAMALAR

1. Cevap kâğıdınızdaki bilgilerin doğruluğunu kontrol ediniz. İlgili yere ad ve soyadınızı mürekkepli kalemle yazarak imzalayınız.
2. **Adınıza düzenlenmiş cevap kâğıdı üzerinde belirtilen kitapçık türünüze uygun soru kitapçığını almamış iseniz, bunu salon görevlilerine bildirerek uygun kitapçıkla değiştirilmesini sağlamakla yükümlüsünüz. Bu durumu salon görevlilerine bildirmedığınız ya da geç bildirdiğinizde tüm sorumluluk size ait olacaktır.**
3. Cevap kâğıdı üzerinde kodlamalarınızı siyah kurşun kalemle yapınız.
4. Değiştirmek istediğiniz bir cevabı, yumuşak silgiyle cevap kâğıdını örselemeden temizce siliniz ve yeni cevabınızı kodlayınız.
5. Soru kitapçığının sayfalarını görevlilerin uyarıları doğrultusunda kontrol ediniz, baskı hatası var ise değiştirilmesini sağlayınız.
6. Soru kitapçığının ön yüzündeki ilgili yerlere ad, soyad ve T.C. kimlik numaranızı yazınız.
7. Her sorunun dört seçeneğinden sadece biri doğrudur. Doğru seçeneği, cevap kâğıdınızın ilgili sütununa soru numarasını dikkate alarak yuvarlağın dışına taşırmadan kodlayınız. **Soru kitapçığı üzerinde yapılan cevaplandırmalar dikkate alınmayacaktır.**
8. Yanlış cevaplarınız dikkate alınmadan sadece doğru cevaplarınız üzerinden puanlama yapılacaktır.
9. Başarılı sayılabilmemiz için en az **70** puan almanız gerekir.
10. Soruları ve sorulara verdiğiniz cevapları, yanınızda götürmek amacıyla kaydetmeyiniz; hiçbir şekilde dışarı çıkarmayınız.
11. **Sınav bitiminde, sınav giriş belgesi, soru kitapçığı ve cevap kâğıdını salon görevlilerine teslim ediniz.**

Arka kapaktaki açıklamalara geçiniz.

1. I. Yaşamı korumak
II. İyileşmeyi kolaylaştırmak
III. Durumun kötüye gitmesini önlemek

Yukarıda verilenlerden hangileri ilk yardım amaçlarındandır?

- A) Yalnız I
B) I ve II
C) II ve III
D) I, II ve III

2. "Vücut dokularının oksijen, besin, hormon, bağışıklık ve benzeri elemanlarını taşıyarak yeniden geriye toplayan sistemdir."

Yukarıdaki açıklama, vücudu oluşturan sistemlerden hangisine aittir?

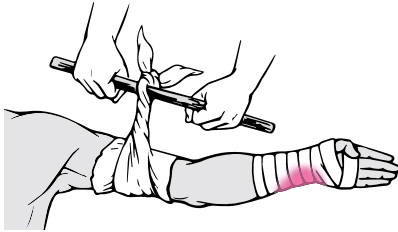
- A) Hareket sistemi
B) Sindirim sistemi
C) Dolaşım sistemi
D) Boşaltım sistemi

3. • Yaralanmanın ciddiyetinin değerlendirilmesi
• İlk yardım önceliklerinin belirlenmesi
• Yapılacak ilk yardım yönteminin belirlenmesi
• Güvenli bir müdahale sağlanması

Verilenler aşağıdakilerden hangisinin amacını oluşturur?

- A) Yaralıyı değerlendirmenin
B) Trafik kazalarını azaltmanın
C) Sağlık personeli niteliği kazanmanın
D) İnsanları zararlı alışkanlıklarından uzaklaştırmanın

4.



Resimde görülen ilk yardım uygulaması, aşağıdaki durumların hangisinde tercih edilmez?

- A) Uzun kopması varsa
B) Baskı noktalarına baskı uygulamak yeterliyse
C) Çok sayıda kazazededen bulunduğu bir ortamda tek ilk yardımcı varsa
D) Kanaması durdurulamayan kazazede güç koşullarda bir yere taşınacaksa

5. I. Bir el kazazededen alınır, diğer elin 2 parmağı çene kemiğinin üzerine konulur.
II. Alından bastırılıp çeneden kaldırılarak baş geriye doğru itilir.
III. İşlemler sırasında sert hareketler tercih edilir.

Yukarıdakilerden hangileri, Baş geri-Çene yukarı pozisyonunun uygulama basamaklarındandır?

- A) I ve II
B) I ve III
C) II ve III
D) I, II ve III

6. **Aşağıdakilerden hangisi, bebeklere yapılan suni solunum uygulamasında dikkat edilecek kurallardandır?**

- A) Bebeğin yumuşak bir zemin üzerine, sırt üstü yatırılması
B) Hava yolu tıkanıklığına neden olan yabancı cisim varsa bebeğin yutmasının sağlanması
C) Bebeğin solunum yapıp yapmadığının bak-dinle-hisset yöntemiyle 1 dakika süre ile kontrol edilmesi
D) Solunum yoksa ağzın, bebeğin ağız ve burnunu içine alacak şekilde yerleştirilip ağız dolusu nefes verilmesi

7. **Aşağıdakilerden hangisi, şok durumundaki kazazedeye yapılması gereken ilk yardım uygulamalarıdır?**

- A) Yarı oturur pozisyon verilmesi
B) Fiziksel hareketinin artırılması
C) Hava yolu açıklığının sağlanması
D) Soğuk suyla ıslatılmış çarşafla üzerinin örtülmesi

8. **Taş, yumruk ya da sopa gibi etkenlerin şiddetli olarak çarpması ile oluşan yaralara ne ad verilir?**

- A) Kesik yaralar
B) Ezikli yaralar
C) Delici yaralar
D) Parçalı yaralar

9. **Bayılan bir kazazededen kusması varsa hangi pozisyonda tutulmalıdır?**

- A) Baş geride yarı oturmuş
B) Sırtüstü yatış
C) Dik oturmuş
D) Yan yatış

10. Trafik kazalarında ölümlerin % 80'i kafatası ve omurga yaralanmalarından olmaktadır. Bu yaralanmalarda bilinçli ilk yardım, sakatlıkları önler ve hayatı kurtarır.

Buna göre, aşağıdakilerden hangisi kafatası ve omurga yaralanmalarında yapılması gereken ilk yardım uygulamalarındandır?

- A) Kazazedenin yalnız bırakılması
B) Baş-boyun-gövde ekseninin korunması
C) Bilinci açıksa hareket etmesinin sağlanması
D) Hava yolu açıklığını sağlamak için koma pozisyonu verilmesi

11. Dıştan veya içten etki eden kuvvetlerle kemik dokusunda oluşan ayrılmaya veya bu sebeplerle kemiğin anatomik bütünlüğünün ve devamlılığının bozulmasına - - - - denir.

Bu ifadeye boş bırakılan yere aşağıdakilerden hangisi yazılmalıdır?

- A) kırık
B) çıkık
C) donma
D) burkulma

12. Kaza geçirmiş yaralıda, solunum ve dolaşım durması varsa ya da olay yerinde yangın ve patlama gibi tehlikeli bir durum söz konusuysa omuriliğine zarar vermeden araçtan çıkarılmasında kullanılan tekniğe ne ad verilir?

- A) Ayak bileklerinden sürükleme yöntemi
B) Heimlich manevrası
C) Rentek manevrası
D) İtfaiyeci yöntemi

13. Aşağıdakilerden hangisi trafiğin düzenlenmesinde diğerlerine göre önceliğe sahiptir?

- A) Trafik ışıkları
B) Trafik görevlisi
C) Trafik levhaları
D) Yer işaretlemeleri

14. Araçların bir mülke girip çıkması için yapılmış olan yolun, kara yoluna bağlanan ve kara yolu sınır çizgisi içinde kalan kısmına ne ad verilir?

- A) Şerit
B) Banket
C) Geçiş yolu
D) Bağlantı yolu

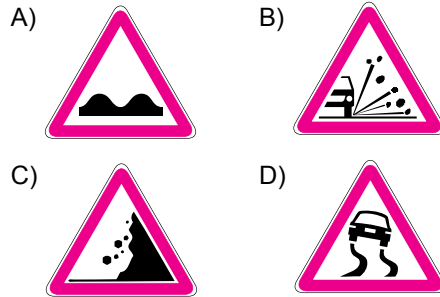
15. Aşağıdakilerden hangisi Kara Yolları Genel Müdürlüğünün görev ve yetkilerindendir?

- A) Çocuk trafik eğitim parklarını yapmak
B) Duran ve akan trafiği düzenlemek ve yönetmek
C) Sürücü adaylarının teorik ve uygulamalı sınavlarını yapmak ve başarılı olanlara sertifika verilmesini sağlamak
D) Tüm kara yollarındaki işaretleme standartlarını tespit etmek, yayınlamak ve kontrol etmek

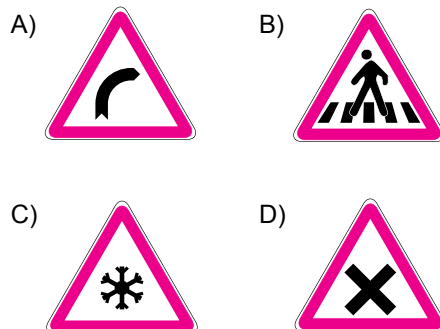
16. • Gözlerini açık tutmakta zorlanıyorsa
• Dalıyor ya da dikkatini toplayamıyorsa
Araç kullanırken yukarıda verilen belirtilerin sürücüde sezilmesi halinde aşağıdakilerden hangisi yapılmalıdır?

- A) Mola verilmeli
B) Yola devam edilmeli
C) Gözler ovuşturulmalı
D) Baş dik tutulmaya çalışılmalı

17. Aşağıdakilerden hangisi kasıtlı yol işaretidir?






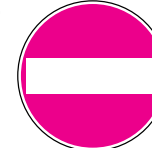
18. "Trafik kazalarında insan, araç, yol ve iklim koşulları etkili olmaktadır."
Buna göre, aşağıdaki trafik işaretlerinden hangisi iklim koşullarından kaynaklanan bir tehlike olabileceğini bildirir?



19. Aralıklı olarak yanıp sönen kırmızı ışıkta sürücü ne yapmalıdır?

- A) Yavaşlayıp yolu kontrol ederek geçmeli
- B) Durmalı, trafik uygunsa devam etmeli
- C) Yeşil ışık yanıncaya kadar durmalı
- D) Durmadan dikkatli geçmeli

20. Aşağıdaki trafik tanzim işaretlerinden hangisi, bütün yasaklama ve kısıtlamaların sona erdiğini bildirir?

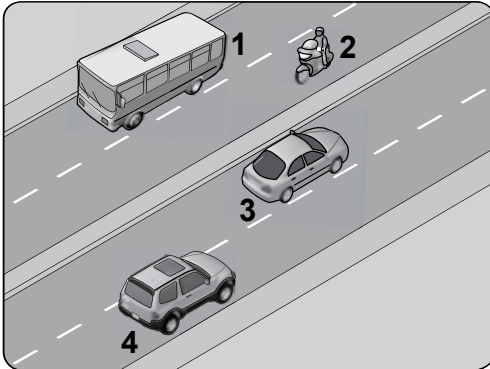
- A) 
- B) 
- C) 
- D) 

21. Şekildeki trafik işaretinin anlamı nedir?

- A) Taşıt giremez
- B) Motosiklet giremez
- C) Taşıt trafiğine kapalı yol
- D) Motosiklet hariç motorlu taşıt trafiğine kapalı yol

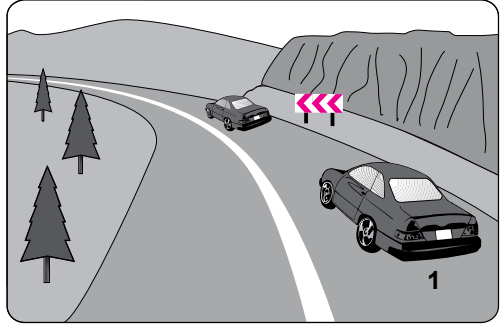


22. Aksine bir işaret yoksa yerleşim yeri dışındaki bölünmüş kara yolunda, şekildedeki 1 numaralı aracın azami (en yüksek) hızı saatte kaç kilometredir?



- A) 50
- B) 70
- C) 90
- D) 110

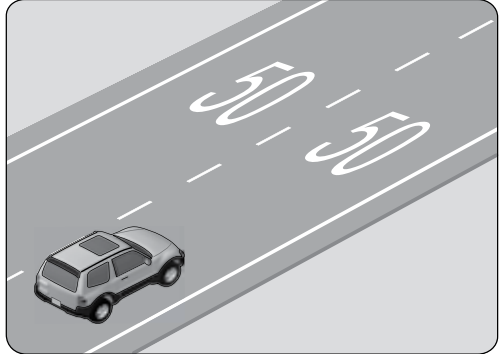
23.



Şekle göre, 1 numaralı aracın sürücüsü aşağıdakilerden hangisini yapmalıdır?

- A) Öndeki araca takip mesafesinden daha fazla yaklaşmalı
- B) Takip mesafesine uyararak bulunduğu şeridi izlemeli
- C) Hızını artırarak öndeki aracı geçmeli
- D) Öndeki aracın geç işaretine uymalı

24. Şekildeki taşıt yolu üzerine çizilen yatay işaretlemeye göre araç sürücüsü nasıl davranmalıdır?

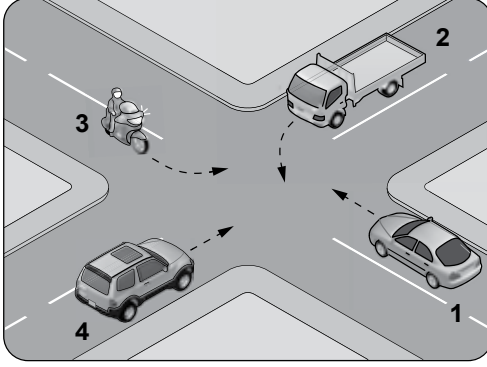


- A) 50 metre sonra durmalı
- B) Asgari (en az) 50 km/saat hızla gitmeli
- C) Azami (en fazla) 50 km/saat hızla gitmeli
- D) Öndeki araçla arasında 50 metre mesafe bırakmalı

25. Ticari amaçla yük taşımacılığı yapan ve azami ağırlığı 3,5 tonu geçen araçların şoförleri ile ticari amaçla yolcu taşımacılığı yapan ve taşıma kapasitesi şoförü dahil 9 kişiyi geçen araçların şoförlerinin, 24 saatlik herhangi bir süre içinde toplam olarak kaç saatten fazla araç sürmeleri yasaktır?

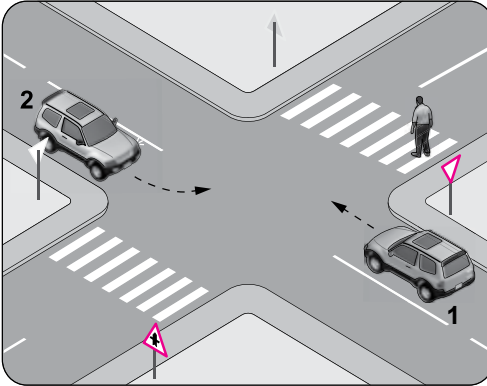
- A) 6
- B) 7
- C) 8
- D) 9

26. Şekildeki kontrolsüz kavşakta ilk geçiş hakkını hangi numaralı araç kullanmalıdır?



- A) 1 B) 2 C) 3 D) 4

27. Şekildeki kavşakta sola dönüş yapacak olan 2 numaralı araç sürücüsü nasıl davranmalıdır?



- A) Dar bir kavisle dönmeli
B) Hızını azaltmadan kavşağa girmeli
C) Karşıya geçen yayaya yol vermeli
D) İlk geçiş hakkını kendisi kullanmalı

28. I. Dönüş ışıklarının "geç" anlamında kullanılması
II. Geceleri öndeki aracı yakından takip ederken kısa hüzmeli farların yakılması
III. Sis ışıklarının, sis ve kar sebebiyle görüşün yetersiz olduğu haller dışında kullanılması

Araç ışıkları ile ilgili olarak yukarıda verilenlerden hangileri yanlıştır?

- A) I ve II B) I ve III
C) II ve III D) I, II ve III

29. Aşağıdaki yakıtlardan hangisini kullanan araçların kapalı otoparka kabul edilmesi yasaktır?

- A) LPG B) Benzin
C) Motorin D) Biyodizel

30. Seyir esnasında araçlarda emniyet kemeri kullanılması, aşağıdakilerden hangisinin azalmasında etkili olur?

- A) Trafik kazalarının
B) Trafik işaret levhalarının
C) Trafikteki görevli sayısının
D) Kaza anında ölüm ve yaralanmaların

31. Yaralı veya acil hasta taşıyan özel araç sürücüleri, geçiş üstünlüğü hakkını nasıl kullanabilirler?

- A) Eskort eşliğinde
B) Seyyar tepe lambası taktırarak
C) Sesli ve ışıklı işaretler vererek
D) Araçlarında bir gözcü bulundurarak

32. I. Arkadan çarpma
II. Kavşaklarda geçiş hakkı kuralına uyma
III. Geçme yasağı olan yerlerde öndeki aracı geçme

Yukarıda verilenlerin hangileri, araç sürücülerinin trafik kazalarında asli (esas) kusurlarından sayılır?

- A) I ve II B) I ve III
C) II ve III D) I, II ve III

33. Çevre kirliliğini önlemek amacıyla yapılan çalışmalara ne denir?

- A) Çevre B) Çevre hakkı
C) Çevre düzeni D) Çevre koruma

34. Aşağıdakilerden hangisinin trafikteki araçlarda bulunması zorunludur?

- A) Periyodik bakım kartı
B) Araç tescil belgesi
C) Yağ değişim kartı
D) Kasko poliçesi

35. I. Reflektör
II. İlk yardım çantası
III. Yangın söndürme cihazı

Otomobillerde yukarıda verilenlerden hangilerinin bulundurulması zorunludur?

- A) Yalnız I
B) I ve II
C) II ve III
D) I, II ve III

36. Motoru çalıştırırken uzun süreli marş yapılması aküye ve marş motoruna zarar verir.

Buna göre, marş durumunda marş motoru dönüyorsa sorun aşağıdakilerin hangisinden kaynaklanmış olabilir?

- A) Akünün boşalmasından
B) Akünün tam şarjlı olmasından
C) Hava filtresinin kirlenmesinden
D) Akü kutup başlarının sıkı olmasından

37. Araçlarda hangisinin bulunması, olası bir kaza anında ölüm ve yaralanma riskini azaltır?

- A) Alarm
B) Hava yastığı
C) Merkezi kilit
D) Hız sabitleyici

38. Aracın kontak anahtarı motoru çalıştırmayacak şekilde açıldığında, gösterge panelinde bulunan şekildeki akü şarj ikaz ışığının yanması gerekir.



Yanmıyorsa, arıza aşağıdakilerden hangisinde olabilir?

- A) Marş motorunda
B) Soğutma fanında
C) Motor devir göstergesinde
D) Akü şarj ikaz ışığının ampülünde

39. Aşağıdakilerden hangisi, motorun soğutma sisteminde donmayı önlemenin yanı sıra soğutma sıvısının geçtiği yerlerde korozyonu, paslanmayı ve kireç oluşumunu da engelleyerek parçaların ömrünü artırır?

- A) Yağ
B) Asit
C) Saf su
D) Antifriz

40. Fren pedalına basıldığında fren lambaları yanmıyorsa sebebi aşağıdakilerden hangisidir?

- A) Flaşör arızalıdır.
B) Distribütör arızalıdır.
C) Fren müşiri arızalıdır.
D) Geri vites müşiri arızalıdır.

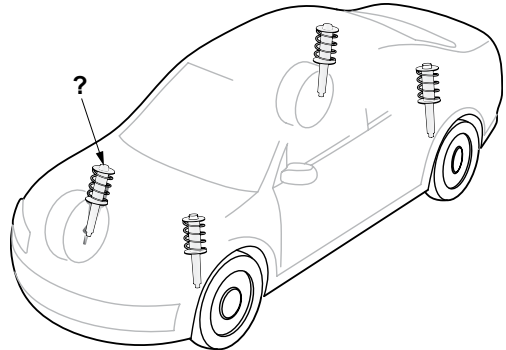
41. Araçta, kullanım ömrünü tamamlamış lastiklerin kullanılması aşağıdakilerden hangisini artırır?

- A) Sürüş konforunu
B) Trafik kazası riskini
C) Direksiyon hâkimiyetini
D) Aracın yol üzerinde tutunmasını

42. Aşağıdakilerden hangisinin, normalin çok altında eksilmesi veya özelliğini kaybetmesi durumunda motor aşırı ısınarak zarar görür?

- A) Antifriz
B) Fren hidroliği
C) Motor yağı
D) Akü elektroliti

- 43.



Süspansiyon sisteminde bulunan ve yay salınım süresini kısaltan, şekilde soru işareti (?) ile gösterilmiş parça aşağıdakilerden hangisidir?

- A) Şaft
B) Volan
C) Kavrama
D) Amortisör

44. Aşağıdakilerden hangisi motorda yapılan ve yakıt tasarrufuna etki eden ayarlardan biri değildir?

- A) Far ayarı
B) Buji ayarı
C) Avans ayarı
D) Rölanti ayarı

45. Trafik içinde sorumluluk, yardımlaşma, tahammül, saygı, fedakârlık, sabır vb. değerlere sahip olabilme yetisidir.

Bu cümlede tanımı yapılan kavram, aşağıdakilerden hangisidir?

- A) Mizaç
B) Beden dili
C) Trafik adabı
D) Konuşma üslubu

46. Ailesi ile birlikte yolculuk yapan bir sürücü, aracını hız limitlerini aşarak sürdüğünde ailesinin hayatını da tehlikeye atmış olacaktır.

Bu sürücü, hız ihlalinden kaynaklanan olası bir kazada sevdiklerinin canını riske atmakla trafikte hangi temel değeri yerine getirmemiş olur?

- A) Hırçınlık
B) Sorumluluk
C) Bencillik
D) Hoşnutsuzluk

47. Bir sürücünün trafik içindeki istenmeyen durumlara öfkelenmesi ve bu öfkeyi belli etmesi yerine, hangi davranışı göstermesi hâlinde çok daha huzurlu bir trafik ortamı oluşur?

- A) Hoşgörülü olması
B) Bencil davranması
C) Aşırı stres yapması
D) Sürekli kornaya basması

48. Ters yönden gelen bir sürücüye "Bu sokak tek yönlü, herhalde siz girişteki levhayı görmediniz, lütfen daha dikkatli olun." diyen bir sürücü, trafikteki temel değerlerden hangisine uygun davranmıştır?

- A) İnatlaşmaya
B) Aşırı tepki göstermeye
C) Kaba ve saldırgan davranmaya
D) Trafik kültüründe birbirini uyarmaya

49. Trafikte hangi temel değere sahip olan sürücü, kendini yaya olan yol kullanıcısının yerine koyar ve aracını kaldırma park etmekten kaçınır?

- A) Empati düzeyi yüksek
B) Görgü seviyesi düşük
C) Sorumsuz
D) Bencil

50. Trafik denetim görevlileriyle iletişim kuran sürücünün, trafik adabı açısından özen göstermesi gereken davranış şekli aşağıdakilerden hangisidir?

- A) Karşısındaki kişiyi suçlaması
B) Empati kurmaktan kaçınması
C) Karşısındaki kişiye saygı duyması
D) Karşısındaki kişiyi dinlemekten kaçınması

**TEST BİTTİ.
CEVAPLARINIZI KONTROL EDİNİZ.**

SINAV SÜRESİNCE UYULACAK KURALLAR

1. Kursiyerler, sınav kurallarına ve salon görevlilerinin tüm uyarılarına uymak zorundadırlar. Kurallara ve uyarılara uymayan kursiyerlerin sınavları geçersiz sayılacaktır.
2. Sınav başladıktan sonra kursiyerlerin salon görevlileri ve birbirleri ile konuşmaları, kalem, silgi vb. şeyleri istemeleri yasaktır.
3. Kursiyerler sınav süresince, sınav giriş belgesi ile birlikte geçerli kimlik belgelerinden birini (fotoğraflı nüfus cüzdanı, pasaport veya sürücü belgesi) masalarının üzerinde bulundurmamak zorundadırlar.
4. Sınav evraklarını teslim etmeyen, soru kitapçıklarının sayfalarından bir kısmını eksik teslim edenlerin sınavları geçersiz sayılacaktır.

SALON GÖREVLİLERİNCE SINAV BAŞLAMADAN ÖNCE ADAYLARA YAPILACAK SON UYARILAR

- Soracağınız bir şey varsa şimdi sorunuz, sınav başladıktan sonra sorularınıza cevap verilmeyecektir.
- Başlama zilini bekleyiniz.

Hepinize başarılar dileriz.

(Salon başkanı başlama ve bitiş saatini tahtaya yazacaktır.)

BAŞLAYINIZ DENMEDEN SORU KİTAPÇIĞINI AÇMAYINIZ.

Bu kitapçığın her hakkı saklıdır. Hangi amaçla olursa olsun, kitapçığın tamamının veya bir kısmının Millî Eğitim Bakanlığı Ölçme, Değerlendirme ve Sınav Hizmetleri Genel Müdürlüğü'nün yazılı izni olmadan kopya edilmesi, fotoğraflarının çekilmesi, bilgisayar ortamına alınması, herhangi bir yolla çoğaltılması, yayımlanması veya başka bir amaçla kullanılması yasaktır. Bu yasağa uymayanlar, doğabilecek cezai sorumluluğu ve kitapçığın hazırlanmasındaki mali külfeti peşinen kabullenmiş sayılır.

**17.12.2016 TARİHİNDE YAPILAN
MOTORLU TAŞIT SÜRÜCÜ KURSİYERLERİ SINAVI
K KİTAPÇIĞI CEVAP ANAHTARIDIR**

**MOTORLU TAŞIT SÜRÜCÜ
KURSİYERLERİ SINAVI**

1. D
2. C
3. A
4. B
5. A
6. D
7. C
8. B
9. D
10. B
11. A
12. C
13. B
14. C
15. D
16. A
17. A
18. C
19. B
20. A
21. D
22. C
23. B
24. C
25. D
26. A
27. C
28. B
29. A
30. D
31. C
32. B
33. D
34. B
35. D
36. A
37. B
38. D
39. D
40. C
41. B
42. C
43. D
44. A
45. C
46. B
47. A
48. D
49. A
50. C