

KİTAPÇIK TÜRÜ

K

T.C.
MİLLÎ EĞİTİM BAKANLIĞI
ÖLÇME, DEĞERLENDİRME VE
SINAV HİZMETLERİ GENEL MÜDÜRLÜĞÜ

SERTİFİKA TÜRÜ

B

5. GRUP

MOTORLU TAŞIT SÜRÜCÜ ADAYLARI SINAVI
10/10/2015

Ad ve Soyadı :
T.C. Kimlik No :

DERSLER	SORU SAYISI	TOPLAM SORU SAYISI	TOPLAM SÜRE (DAKİKA)
İLK YARDIM BİLGİSİ	13	50	60
TRAFİK VE ÇEVRE BİLGİSİ	21		
MOTOR VE ARAÇ TEKNİĞİ BİLGİSİ	16		

ADAYLARIN DİKKATİNE!

1. Sınav saat **11:00**'de başlayacaktır. Sınav süresince dışarı çıkmayınız.
2. Sınav sırasında sözlük, hesap cetveli veya makinesi, çağrı cihazı, cep telefonu, telsiz, radyo gibi elektronik iletişim araçlarını yanınızda bulundurmuyunuz. Bu araçları kullanmanız ve kopya çekmeye teşebbüs etmeniz hâlinde sınavınız geçersiz sayılacaktır.
3. Başvuru şartlarını taşımadığınız hâlde sınava girmeniz, kopya çekmeniz, cevap kâğıdınızdaki fotoğraf ve bilgiler ile geçerli kimlik belgenizdeki (nüfus cüzdanı, pasaport veya sürücü belgenizdeki) bilgilerde uyumsuzluk olması, başka adayın sınav evrakını kullanmanız, geçerli kimlik belgenizi ve sınav giriş belgenizi ibraz edemediğiniz durumlarda sınavınız geçersiz sayılacaktır.
4. Elektronik iletişim araçlarıyla kopya çekmeniz, yerinize başka birinin sınava girdiğinin belirlenmesi veya organize olarak kopya çekme eylemine karıştığınızın tespit edilmesi durumunda bir yıl süreyle sınava alınmayacaksınız.
5. Sınavın değerlendirilmesi aşamasında, kopya tespiti veya başka adayın sınav evrakını kullanmanız durumunda sınavınız geçersiz sayılacaktır.

CEVAP KÂĞIDI VE SORU KİTAPÇIĞI İLE İLGİLİ AÇIKLAMALAR

1. Cevap kâğıdınızdaki bilgilerin doğruluğunu kontrol ediniz. İlgili yere ad ve soyadınızı mürekkepli kalemle yazarak imzalayınız.
2. **Adınıza düzenlenmiş cevap kâğıdı üzerinde belirtilen sertifika ve kitapçık türünüze uygun soru kitapçığını almamış iseniz, bunu salon görevlilerine bildirerek uygun kitapçıkla değiştirilmesini sağlamakla yükümlüsünüz. Bu durumu salon görevlilerine bildirmedığınız ya da geç bildirdiğinizde tüm sorumluluk size ait olacaktır.**
3. Cevap kâğıdı üzerinde kodlamalarınızı kurşun kalemle yapınız.
4. Değiştirmek istediğiniz bir cevabı, yumuşak silgiyle cevap kâğıdını örselemeden temizce siliniz ve yeni cevabınızı kodlayınız.
5. Soru kitapçığının sayfalarını kontrol ediniz, baskı hatası var ise değiştirilmesini sağlayınız.
6. Soru kitapçığının ön yüzündeki ilgili yerlere ad, soyad ve T.C. kimlik numaranızı yazınız.
7. Her sorunun dört seçeneğinden sadece biri doğrudur. Doğru seçeneği, cevap kâğıdınızın ilgili sütununa soru numarasını dikkate alarak yuvarlağın dışına taşımadan kodlayınız. **Soru kitapçığı üzerinde yapılan cevaplandırmalar dikkate alınmayacaktır.**
8. Yanlış cevaplarınız dikkate alınmadan sadece doğru cevaplarınız üzerinden puanlama yapılacaktır.
9. Her ders kendi içerisinde **100** puan üzerinden değerlendirilecektir. Başarılı sayılabilmemiz için her dersten ayrı ayrı en az **70** puan almanız gerekir.
10. Soruları ve sorulara verdiğiniz cevapları, yanınızda götürmek amacıyla kaydetmeyiniz; hiçbir şekilde dışarı çıkarmayınız.
11. **Sınav bitiminde, sınav giriş belgesi, soru kitapçığı ve cevap kâğıdını salon görevlilerine teslim ediniz.**

Arka kapaktaki açıklamalara geçiniz.

1. Aşağıdakilerden hangisi trafik kazalarının en önemli sebebidir?

- A) Yolların bakımsız olması
- B) Sürücülerin kurallara uymaması
- C) Uyarı işaretlerinin yetersiz olması
- D) Trafik görevlilerinin yetersiz olması

2. Aşağıdaki taşıtların hangisinde ilk yardım çantası bulundurulması zorunlu değildir?

- A) Otobüs
- B) Kamyon
- C) Motosiklet
- D) Kamyonet

3. İlk yardımın ABC'si olarak kabul edilen uygulamalardan "A" neyi ifade etmektedir?

- A) Hava yolu açıklığının değerlendirilmesini
- B) Solunumun değerlendirilmesini
- C) Dolaşımın değerlendirilmesini
- D) Kanamanın durdurulmasını

4. Ağızdan ağıza suni solunumda, verilen hava miktarının yeterliliği kazazedenin hangi durumundan anlaşılır?

- A) Yüzünün sararmasından
- B) Nabız sayısının azalmasından
- C) Vücut sıcaklığının azalmasından
- D) Göğüs kafesinin yükselmesinden

5. Burun kanaması olan bir kazazedeye, aşağıdaki uygulamalardan hangisinin yapılması doğrudur?

- A) Sırtüstü yatırılıp başın geriye alınması
- B) Sümkürtlerek burun içinin temizlenmesi
- C) Baş ve işaret parmakları arasına alınan burun kemiğinin kuvvetlice sıkılması
- D) Burun köküne ve enseye sıcak uygulama yapılması

6. Oynar eklemi oluşturan kemik uçlarının birbirinden ayrılmasına ne ad verilir?

- A) Çıkık
- B) Kırık
- C) İncinme
- D) Burkulma

7. Aşağıdakilerden hangisi kanamalarda yapılan yanlış bir uygulamadır?

- A) Kanayan bölgeyi kalp seviyesinden aşağıda tutmak
- B) Kanayan damarın üzerine doğrudan baskı uygulamak
- C) Kanayan yere en yakın basınç noktasına baskı uygulamak
- D) Kanamanın durdurulmadığı durumlarda uygun kemik üzerine turnike uygulamak

8. Aşağıdakilerden hangisi koma hâlinin belirtilerindedir?

- A) Kötü kokulara karşı burnunu tıkama
- B) Bilinçsizlik, hareketsizlik ve uyku hâli
- C) Sorulan sorulara anlamlı cevap verme
- D) Gözleri ile hareket eden cisimleri takip etme

9. Başından yaralanan kazazedeye aşağıdakilerden hangisi uygulanır?

- A) Yarası sarılarak uyutulur.
- B) Kanama yoksa önemsenmez.
- C) Yaralı bölgeye sıcak uygulama yapılır.
- D) Solunum yolu açık tutularak sevk edilir.

10. Aşağıdaki kemiklerden hangisinde kırık olması durumunda, kazazedenin göğüs bölgesine yapılan baskıda şiddetli ağrı, nefes almada güçlük ve öksürük belirtileri görülür?

- A) Kol kemiği
- B) Kalça kemiği
- C) Kaburga kemiği
- D) Uyluk kemiği

11. Aşağıdakilerden hangisi ruhsal yapısı bozuk sürücü davranışlarından biridir?

- A) Hırslı ve kızgın olmamak
- B) Kurallara uymaya özen göstermek
- C) Başkalarının haklarına saygı göstermek
- D) Kullandıkları her araçta geçiş üstünlüğünü kendilerine ait sanmak

12. Aşağıdaki kazazedelerden hangisi kaza yerinden ilk önce taşınmalıdır?

- A) Ölmüş olan
- B) Ağır kanamalı olan
- C) Ayağında kırık olan
- D) Dirseğinde çıkık olan

13. Aşağıdaki yaralılarından hangisinin sedyesiz ve oturtularak taşınmasında tehlike yoktur?

- A) Kol kemiği kırık olan
- B) Kalça kemiği kırık olan
- C) Omurga kırığı olan
- D) Şoka girmiş olan

**İLK YARDIM BİLGİSİ TESTİ BİTTİ.
TRAFİK VE ÇEVRE BİLGİSİ TESTİNE GEÇİNİZ.**

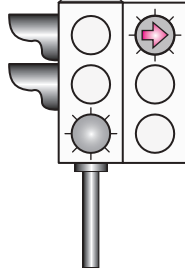
1. Aşağıdakilerden hangisi, azami yüklü ağırlığı 3500 kilogramı geçmeyen ve yük taşımak için imal edilmiş motorlu taşıttır?

- A) Otobüs
B) Minibüs
C) Kamyonet
D) Otomobil

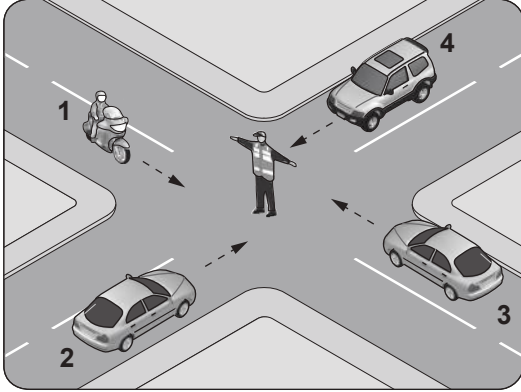
2. Şekildeki ışıklı trafik işaret cihazında, yeşil ışık ve kırmızı oklu ışık birlikte yanmaktadır.

Bu durumda sürücülerin aşağıdakilerden hangisini yapması yanlıştır?

- A) Düz gitmeleri
B) Düz gideceklerse beklemeleri
C) Sağa döneceklerse beklemeleri
D) Yol açıksa sola dönüş yapmaları







3. Şekildeki araçlardan hangileri beklemelidir?







- A) Yalnız 1
B) Yalnız 2
C) 1 ve 3
D) 2 ve 4

4. Aşağıdakilerden hangisi kontROLSÜZ KAVŞAK trafik işaretidir?

- A)  B) 
C)  D) 

5. Aşağıdaki trafik işaretlerinden hangisi kontrollü demir yolu geçidine yaklaşıldığını bildirir?

- A)  B) 
C)  D) 

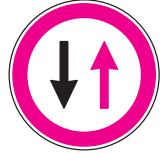
6. Şekildeki trafik işareti sürücüye aşağıdakilerden hangisini bildirir?

- A) Yolda gizli buzlanma olabileceğini
B) Kaza sebebiyle yolun trafiğe kapatıldığını
C) Yolda yapım, bakım veya onarım olduğunu
D) Düşük banketli yol kesimine yaklaşıldığını



7. Şekildeki trafik işareti aşağıdakilerden hangisini bildirir?

- A) Yolun tek yönlü olduğunu
B) Yolun iki taraftan daraldığını
C) KontROLSÜZ kavşağa yaklaşıldığını
D) Karşıdan gelene yol verme zorunluluğunu



8. Şekildeki trafik işareti aşağıdakilerden hangisini bildirir?

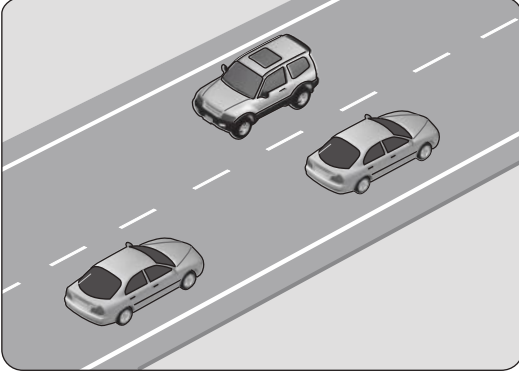
- A) Kamyon garajını
B) Kamyonun giremeyeceğini
C) Kamyon için geçme yasağının sona erdiğini
D) Tehlikeli madde taşıyan taşıtın giremeyeceğini



9. Aksine bir işaret yoksa, otomobillerin yerleşim yeri dışındaki şehirler arası çift yönlü kara yollarında azami hızı saatte kaç kilometredir?

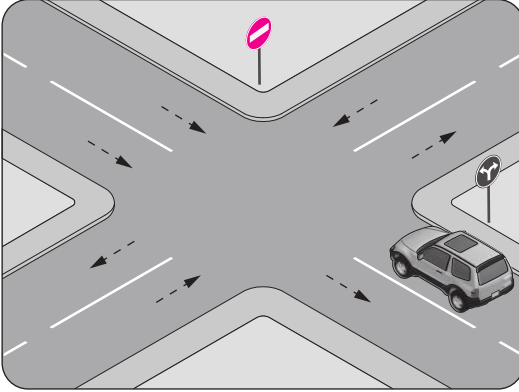
- A) 80 B) 90 C) 110 D) 120

10. Şekildeki kara yolu bölümünde görülen kesik çizginin anlamı nedir?



- A) Şerit değiştirmek yasaktır.
B) Öndeki aracı geçmek yasaktır.
C) Taşıt yolu, bölünmüş yol durumuna gelmiştir.
D) Kurallara uygun olarak öndeki araç geçilebilir.

11. Şekle göre, araç sürücüsünün aşağıdakilerden hangisini yapması yasaktır?



- A) Sola dönüş yapması
B) Sağa dönüş yapması
C) Aynı yönde seyretmesi
D) Kavşağa yaklaşırken hızını azaltması

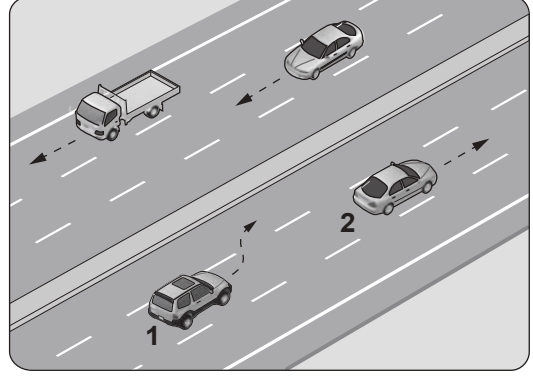
12. Dönel kavşakta, geriye dönüşlerde aşağıdakilerden hangisinin yapılması yasaktır?

- A) Ada etrafında dönerken gereksiz yere şerit değiştirmek
B) Dönüş sonrası hızının gerektirdiği şeride girmek
C) Orta adaya bitişik şeritten dönüşe geçmek
D) Sağa ve sola dönüş kurallarına uymak

13. Tehlikeli madde taşıyan araçlar, yerleşim birimleri dışındaki kara yollarında diğer araçları en az kaç metre mesafeden takip etmek zorundadır?

- A) 20 B) 30 C) 40 D) 50

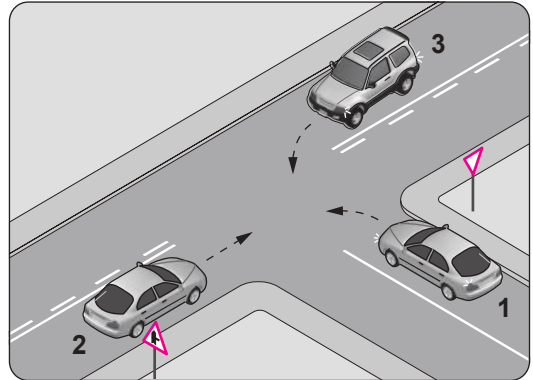
- 14.



Şerit değiştirmek isteyen şekildeki 1 numaralı aracın sürücüsü, sola sinyal vermeden önce aşağıdakilerden hangisini mutlaka yapmalıdır?

- A) Uzun hüzmeli farları yakarak seyretmeli
B) 2 numaralı aracın geç işaretini beklemeli
C) İç ve dış aynalardan trafik durumunu kontrol etmeli
D) 2 numaralı araca takip mesafesinden daha fazla yaklaşmalı

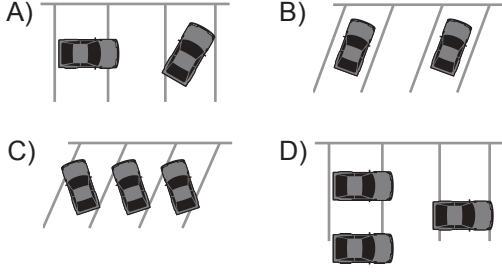
- 15.



Şekle göre aşağıdakilerden hangisi doğrudur?

- A) 1 numaralı aracın öncelikle geçmesi
B) 1 numaralı aracın hızını artırarak kavşağa girmesi
C) 3 numaralı aracın 2 numaralı aracı ikaz ederek durdurması
D) 1 numaralı aracın 2 ve 3 numaralı araçların geçmesini beklemesi

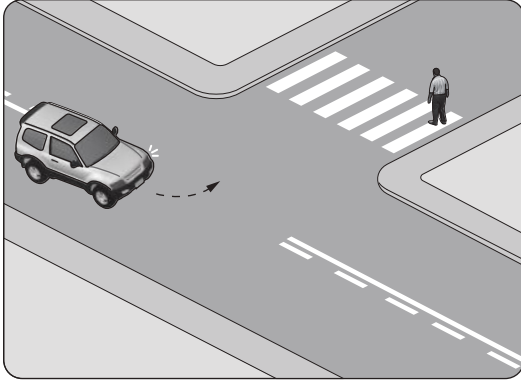
16. Aşağıdakilerin hangisindeki araçlar park yerine uygun şekilde park edilmiştir?



17. Aşağıdakilerden hangisinin kara yollarında geceleri seyrederken yapılması yasaktır?

- A) Karşılaşmalarda ışıkların söndürülmesi
- B) Geçme sırasında öndeki aracın ışıkla uyarılması
- C) Öndeki araç yakından izlenirken kısa hüzmeli farların yakılması
- D) Sis ışıklarının sadece sis, kar ve şiddetli yağmur sebebiyle görüşün yetersiz olduğu hallerde kullanılması

18.



Sola dönüş yapmak isteyen şekildeki araç sürücüsünün, aşağıdakilerden hangisini yapması doğrudur?

- A) Korna çalıp yayayı uyarması
- B) Geçiş hakkını yayaya vermesi
- C) Geçiş hakkını kendisinin kullanması
- D) Bulunduğu şeridin sağına yaklaşması

19. Hangi durumda aracın iki yönüne reflektör (yansıtıcı) konulmalıdır?

- A) Park edildiğinde
- B) Duraklama yapıldığında
- C) Taşıt yolunda arızalandığında
- D) Yolcu almak için durulduğunda

20. Hız sınırlarını yüzde otuzdan fazla aşmak suretiyle ihlal edenlerin, sürücü belgelerinin bir yıl süre ile geri alınabilmesi için, aynı suçun bir yıl içinde kaç kez işlenmesi gerekir?

- A) 2
- B) 3
- C) 4
- D) 5

21. Aşağıdakilerden hangisi çevre kirliliğini azaltmaya yönelik bir davranış değildir?

- A) Tehlikeli maddelerin usulüne uygun taşınmaması
- B) Sürücünün en kısa ve en uygun yolu kullanması
- C) Trafiğin yoğun olduğu saatlerde hususi araçla trafiğe çıkılmaması
- D) Bir yere giderken hususi otomobil yerine toplu taşıma araçlarının tercih edilmesi

TRAFİK VE ÇEVRE BİLGİSİ TESTİ BİTTİ.
MOTOR VE ARAÇ TEKNİĞİ BİLGİSİ TESTİNE GEÇİNİZ.

1. Aracın kullanma kılavuzuna göre belirli kilometre dolunca aşağıdakilerden hangisinin değişmesi gerekir?

- A) Endüksiyon bobininin
- B) Triger kayışının
- C) Volan dişlisinin
- D) Marş dişlisinin

2. Aşağıdakilerden hangisi buji ile ateşlemeli motorların yakıtıdır?

- A) Benzin
- B) Motorin
- C) Antifriz
- D) Gaz yağı

3. Akünün bakımında aşağıdakilerden hangisine dikkat edilir?

- A) Yağ seviyesine
- B) Antifriz seviyesine
- C) Elektrolit seviyesine
- D) Hidrolik yağ seviyesine

4. Aşağıdakilerden hangisi benzinli motorlarda yakıt sisteminin görevidir?

- A) Aracın elektrik ihtiyacını karşılamak
- B) Yayıların salınımını kontrol altına almak
- C) Silindire benzin-hava karışımı göndermek
- D) Silindirdeki benzin-hava karışımını ateşlemek

5. Aşağıdakilerden hangisi motora giren havayı temizler?

- A) Su filtresi
- B) Yağ filtresi
- C) Benzin filtresi
- D) Hava filtresi

6. Uzun süreli marş yapılması aküye ve marş motoruna zarar verir.

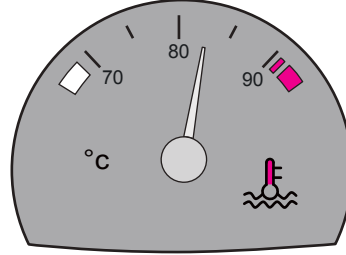
Buna göre, marş durumunda marş motoru dönmüyorsa sorun aşağıdakilerin hangisinden kaynaklanmış olabilir?

- A) Akünün boşalmasından
- B) Akünün tam şarjlı olmasından
- C) Fren müşirinin arızalı olmasından
- D) Akü kutup başlarının sıkı olmasından

7. Motorda çalışan parçaların temizliğini hangi sistem sağlar?

- A) Şarj sistemi
- B) Yağlama sistemi
- C) Soğutma sistemi
- D) Ateşleme sistemi

8. Aracın gösterge panelinde bulunan şekildeki gösterge sürücüyü neyi bildirir?



- A) Karterdeki yağ miktarını
- B) Depodaki yakıt miktarını
- C) Soğutma suyu sıcaklığını
- D) Radyatördeki su seviyesini

9. Motorların soğutma sistemlerinde aşağıdakilerden hangisi kullanılmaz?

- A) Su
- B) Hava
- C) Antifriz
- D) Asitli su

10. Vantilatör kayışı aşağıdakilerden hangisine hareket iletir?

- A) Alternatör
- B) Marş motoru
- C) Yağ pompası
- D) Silecek motoru





11. Aracın farlarında arıza giderme veya far değişimi yapıldıktan sonra hangi ayarın yapılması gerekir?

- A) Rot ayarı
- B) Far ayarı
- C) Supap ayarı
- D) Rölanti ayarı

12. Aşağıdakilerden hangisinin ayarsız olması kampanaların aşırı ısınmasına neden olur?

- A) Fren ayarının
- B) Motor ayarının
- C) Diferansiyel ayarının
- D) Vites kutusu ayarının

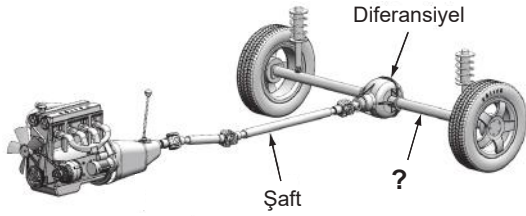
13. Aracın gösterge panelinde, aşağıdaki ikaz ışıklarından hangisinin sürekli yanıp sönmesi, sağa dönüş sinyal lambalarının çalışıyor olduğunu bildirir?

- A)  B) 
- C)  D) 

14. Debriyaj bilyasının sık sık bozulmasının sebebi aşağıdakilerden hangisidir?

- A) Debriyaj telinin kopması
B) Debriyaj pedalına hiç basılmaması
C) Debriyaj pedal boşluğunun artması
D) Taşıt hareket hâlindeyken ayağın devamlı olarak debriyaj pedalı üzerinde tutulması

15. Şekilde soru işareti (?) ile gösterilen ve diferansiyelden aldığı hareketi tekerleklere ileten güç aktarma organının adı nedir?



- A) Aks B) Volan
C) Kavrama D) Vites kutusu

16. Direksiyon döndürme kuvvetini azaltarak sürücüye daha kolay bir şekilde aracı yönlendirme imkânı veren sistem, aşağıdakilerden hangisidir?

- A) Hava yastığı
B) Hidrolik fren
C) Hidrolik direksiyon
D) Otomatik hız kontrol

TEST BİTTİ.
CEVAPLARINIZI KONTROL EDİNİZ.

SINAV SÜRESİNCE UYULACAK KURALLAR

- 1. Adaylar, sınav kurallarına ve salon görevlilerinin tüm uyarılarına uymak zorundadırlar. Kurallara ve uyarılara uymayan adayların sınavları geçersiz sayılacaktır.**
2. Sınav başladıktan sonra adayların salon görevlileri ve birbirleri ile konuşmaları, kalem, silgi vb. şeyleri istemeleri yasaktır.
3. Adaylar sınav süresince, sınav giriş belgesi ile birlikte kimlik belgelerinden birini (nüfus cüzdanı, pasaport veya sürücü belgesi) masalarının üzerinde bulundurmamak zorundadırlar.
- 4. Sınav evraklarını teslim etmeyen, soru kitapçıklarının sayfalarından bir kısmını eksik teslim edenlerin sınavları geçersiz sayılacaktır.**

SALON GÖREVLİLERİNCE SINAV BAŞLAMADAN ÖNCE ADAYLARA YAPILACAK SON UYARI

- Soracağınız bir şey var mı? Varsa şimdi sorunuz.
- Sınav başladıktan sonra sorularınıza cevap verilmeyecektir.
- Başlama zilini bekleyiniz.
- Hepinize başarılar dileriz.

(Salon başkanı başlama ve bitiş saatini tahtaya yazacaktır.)

Bu kitapçığın her hakkı saklıdır. Hangi amaçla olursa olsun, kitapçığın tamamının veya bir kısmının Millî Eğitim Bakanlığı Ölçme, Değerlendirme ve Sınav Hizmetleri Genel Müdürlüğü'nün yazılı izni olmadan kopya edilmesi, fotoğraflarının çekilmesi, bilgisayar ortamına alınması, herhangi bir yolla çoğaltılması, yayımlanması veya başka bir amaçla kullanılması yasaktır. Bu yasağa uymayanlar, doğabilecek cezai sorumluluğu ve kitapçığın hazırlanmasındaki mali külfeti peşinen kabullenmiş sayılır.

“BAŞLAYINIZ” DENİLMEDEN SORU KİTAPÇIĞINI AÇMAYINIZ.

10.10.2015 TARİHİNDE YAPILAN MOTORLU TAŞIT SÜRÜCÜ ADAYLARI SINAVI
B SERTİFİKASI K KİTAPÇIĞI CEVAP ANAHTARIDIR

İLK YARDIM BİLGİSİ	TRAFİK VE ÇEVRE BİLGİSİ	MOTOR VE ARAÇ TEKNİĞİ BİLGİSİ
1. B	1. C	1. B
2. C	2. B	2. A
3. A	3. D	3. C
4. D	4. A	4. C
5. C	5. A	5. D
6. A	6. C	6. A
7. A	7. D	7. B
8. B	8. B	8. C
9. D	9. B	9. D
10. C	10. D	10. A
11. D	11. C	11. B
12. B	12. A	12. A
13. A	13. D	13. B
	14. C	14. D
	15. D	15. A
	16. B	16. C
	17. A	
	18. B	
	19. C	
	20. D	
	21. A	